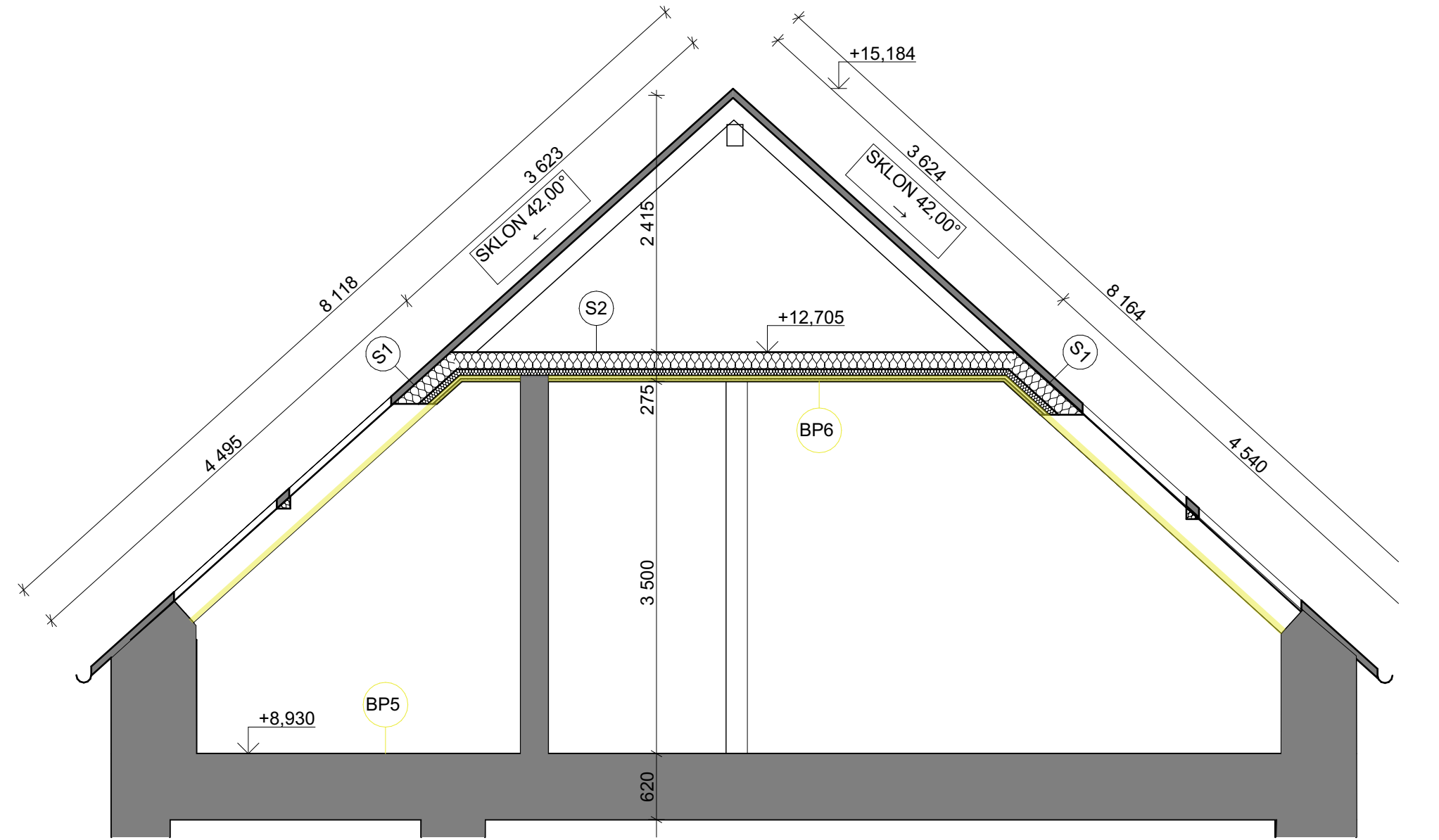
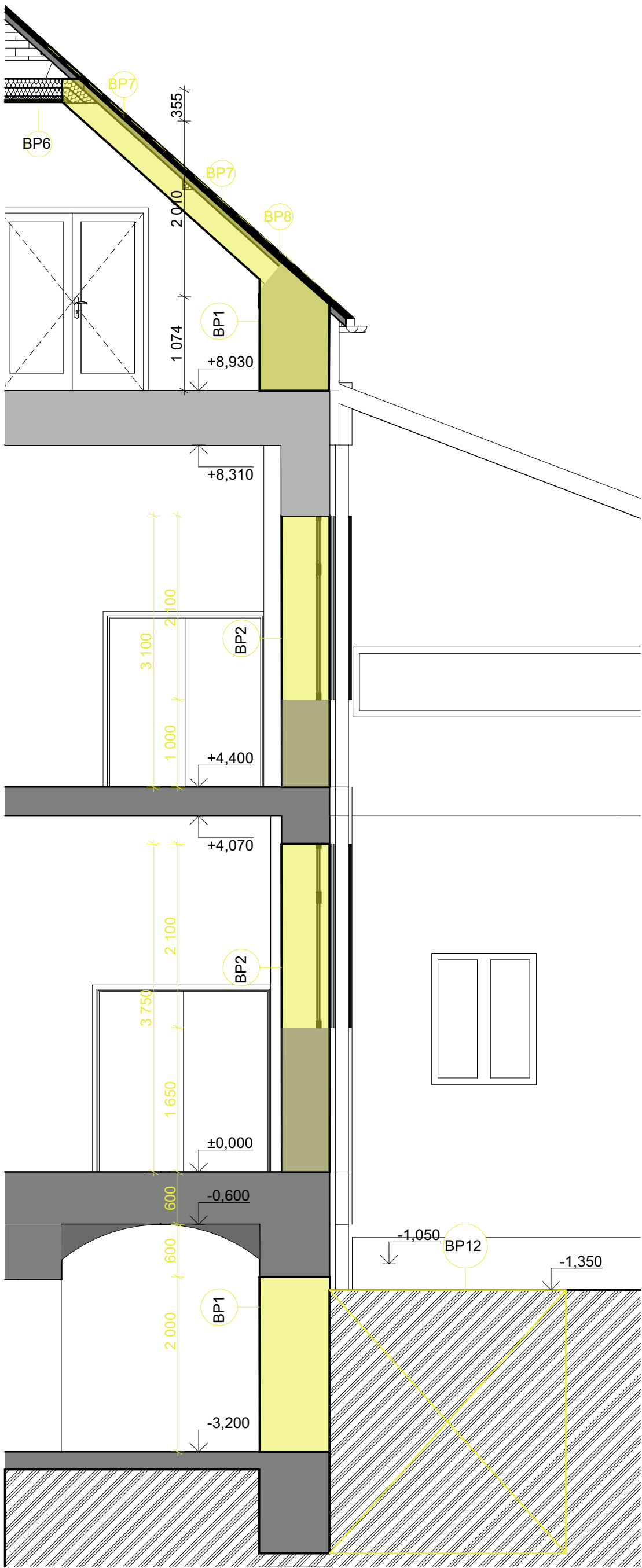


A 1:50



B 1:50



C 1:50

LEGENDA BÚRACÍCH PRÁC

- BP1 VYBÚRANIE OTVORU S OSADENÍM PREKLADU
- BP2 ODSTRÁNENIE OKNA + ODSTRÁNENIE MUROVANÉHO PARAPETU
- BP5 ODSTRÁNENIE PVC PODLAHOVEJ KRYTINY, VYBRÚSENIE PODKLADU
- BP6 DEMONTÁŽ SVIETIDIEL, ODSTRÁNENIE SDK PODHLADU A ŠÍKMYCH PODHLADOV PODKROVIA
- BP7 ODSTRÁNENIE EXISTUJÚCICH STREŠNÝCH OKIEN
- BP8 OBNAŽENIE STREŠNEJ KRYTINY, ODSTRÁNENIE TEPELNEJ IZOLÁCIE
- BP12 VÝKOP ZEMINY

LEGENDA KONŠTRUKCIÍ :

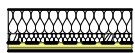
EXISTUJÚCE KONŠTRUKCIE

BÚRANÉ KONŠTRUKCIE

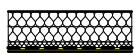
SKLADBA STRECHY S1
- STREŠNÁ KRYTINA hr. 24 mm
- EGALIZOVANÉ DEBNENIE hr. 40 mm
- ODVETRANÁ VZDUCHOVÁ MEDZERA hr. 160 mm
- DOSKY Z MW NOBASIL /medzi klieštiami/ hr. 60 mm
- DOSKY Z MW NOBASIL /medzi drev. roštom 60x60mm/ hr. 60 mm
- PAROZÁBRANA
- KONŠTRUKCIA SDK + 2 x SDK hr. 30 + 25 mm



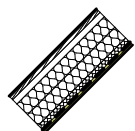
SKLADBA STROPU S2
- DOSKY Z MW NOBASIL /medzi klieštiami/ hr. 160 mm
- DOSKY Z MW NOBASIL /medzi drev. roštom 60x60mm/ hr. 60 mm
- PAROZÁBRANA
- KONŠTRUKCIA SDK + 2 x SDK hr. 30 + 25 mm



SKLADBA STROPU S3
- DOSKY Z MW NOBASIL /na IPE 100/ hr. 100 mm
- DOSKY Z MW NOBASIL /medzi IPE 100/ hr. 100 mm
- DOSKY Z MW NOBASIL /medzi CD profily/ hr. 40 mm
- PAROZÁBRANA
- 2 x SDK hr. 25 mm



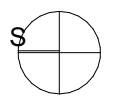
SKLADBA STROPU S3*
- STREŠNÁ KRYTINA hr. 24 mm
- EGALIZOVANÉ DEBNENIE hr. 40 mm
- ODVETRANÁ VZDUCHOVÁ MEDZERA hr. 100 mm
- DOSKY Z MW NOBASIL /na IPE 100/ hr. 100 mm
- DOSKY Z MW NOBASIL /medzi IPE 100/ hr. 100 mm
- DOSKY Z MW NOBASIL /medzi CD profily/ hr. 40 mm
- PAROZÁBRANA
- 2 x SDK hr. 25 mm



POZNÁMKA :

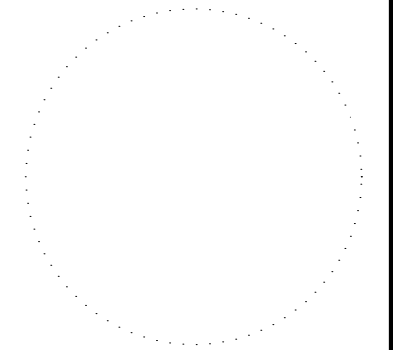
Realizačný projekt nenahrádza výrobnú a dielenskú dokumentáciu zhotoviteľa stavby !!!
TÁTO DOKUMENTÁCIA JE DUŠEVNÝM MAJETKOM AUTOROV A JEJ POUŽITIE PODLIEHA AUTORSKÉMU ZÁKONU.

PROJEKTOVÁ DOKUMENTÁCIA JE SÚČASŤOU STAVEBNÉHO DIELA A PODLIEHA ZÁKONU O AUTORSKÝCH PRÁVACH. PREZENTOVANÉ TECHNICKÉ VÝKRESY A VŠETKY TEXTOVÉ SÚČASTI PROJEKTU DEFINUJÚ DIELO, ALEBO JEHO ČASŤ. Z TOHO TITULU JE PROJEKT DUŠEVNÝM MAJETKOM AUTORA A PRETO POUŽÍVAŤ, ROZMNOŽOVAŤ A PUBLIKOVAŤ HO MOŽNO IBA SO SÚHLASOM. ZMENY V PROJEKTE MOŽNO VYKONAŤ IBA S PÍSMOBNÝM SÚHLASOM AUTOROV!



Výškový systém: Bpv Súradnicový systém: S-JTSK ±0,000 = EXISTUJÚCA

ADIZ
ARCHITEKTÚRA A DIZAJN



Zodp. projektant:
Ing. Marek Mečír
autor, stav. inžinier
Krajná 9A Trnava 917 01
Kreslil:
Ing. Jaroslav Veréb

Investor:
Banskobystrický
samosprávny kraj
Námestie SNP 23
Banská Bystrica 974 01

Údaje o stavbe:
Stavebné úpravy a rekonštrukcia
priestorov Strednej zdravotníckej
školy vo Zvolene
Kraj: Banskobystrický
Okres: Zvolen
Katastr.úz: Zvolen
Parcela č.: 182/1

Údaje o projekte:
Arch.č.: 457/23
Dátum: 6.5.2024
Stupeň: PSPaR
Profesia: Architektúra
Staveb.obj: S001,S002,S003,S004
Formát: 800x420
Mierka: 1:50
Rev.: 00

Názov výkresu

REZY A,B,C - BP

č. výkresu č. paré

E1.05